

**STATINIO PROJEKTO
ETAPAS**

TECHNINIS PROJEKTAS

**STATINIO PROJEKTO
PAVADINIMAS**

ŠILAINIŲ PADALINIO , ADRESU BALŲŲ PR.7, KAUNAS
PATALPŲ ~~1-142, 143, 144, 145, 146, 147, 148, 149, 150, 151;~~
~~152, 155, 156, 157, 160, 160A, 1-107, 108, 109, 110, 111, 112;~~
~~117, 120, 121, 122, 136, 2-261, 262, 263, 264, 265, 266, 267;~~
~~268, 269;~~ 3-303; 304; 305; 306; 307; 308; 309; 310; 311; 312;
343; 344; 345; 4-401; 402; 403; 405; 406; 408; 409; 410; 433;
434; 435 ARCHITEKTŪRINIO-INTERJERINIO IR
INŽINIERINIŲ DALIŲ PAPERASTOJO REMONTO
TECHNINIS PROJEKTAS
ADRESAS: Baltų pr.7, Kaunas
Pastato Unikalus Nr.: 1999 – 3001-4010 ir 1999-3001-4022

UŽSAKOVAS

VŠĮ KAUNO MIESTO POLIKLINIKA

Juridinio asmens kodas: 135042394
Adresas: Pramonės pr. 31, LT-51270 Kaunas

STATINIO KATEGORIJA

YPATINGASIS

PASTATO PASKIRTIS

GYDYMO

STATINIO STATYBOS RŪŠIS

PAPERASTOJO REMONTO PROJEKTAS

STATINIO PROJEKTO DALIS

GAISRO APTIKIMO IR SIGALIZAVIMO SISTEMA

BYLOS ŽYMUO

GSS

BYLOS LAIDOS ŽYMUO

0

STATINIO PROJEKTO NUMERIS

2022-10-10

UAB „STATPROJEKTAS“

PROJEKTO VADOVĖ
Atestato Nr. KPD atest.
Nr. Tel.

PROJEKTO DALIES VADOVAS
Atestato Nr.

Bylos dokumentų žiniaraštis

BYLOS TEKSTINIŲ DOKUMENTŲ SUDETIES ŽINIARAŠTIS					
Eil. Nr.	Dokumento žymuo	Lai-da	Dokumento pavadinimas	Pastabos ir lapų skaičius	Lapo Nr.
1.	2022-10-10-PR-TP-GSS-DŽ	0	Bylos dokumentų sudėties žiniaraštis	1 lapas	1
2.	2022-10-10-PR-TP-GSS-AR	0	Aiškinamasis raštas	2 lapai	2
3.	2022-10-10-PR-TP-GSS-TS	0	Techninė specifikacija	3 lapai	3
4.	2022-10-10-PR-TP-GSS-SŽ	0	Sąnaudų kiekių žiniaraštis	1 lapas	4

BYLOS GRAFINIŲ DOKUMENTŲ SUDETIES ŽINIARAŠTIS					
Eil. Nr.	Dokumento žymuo	Lai-da	Dokumento pavadinimas	Pastabos ir lapų skaičius	Lapo Nr.
5.	2022-10-10-PR-TP-GSS-B1	0	A korpuso 1 aukšto dalies patalpų planas	1 lapas	5
6.	2022-10-10-PR-TP-GSS-B2	0	B korpuso 1 aukšto dalies patalpų planas	2 lapai	6
7.	2022-10-10-PR-TP-GSS-B3	0	B korpuso 2 aukšto dalies patalpų planas	1 lapas	7
8.	2022-10-10-PR-TP-GSS-B4	0	B korpuso 3 aukšto dalies patalpų planas	1 lapas	8
9.	2022-10-10-PR-TP-GSS-B5	0	B korpuso 4 aukšto dalies patalpų planas	2 lapai	9
10.	2022-10-10-PR-TP-GSS-B6	0	Principinė schema	1 lapas	10

BYLOS PRIDEDAMŲJŲ DOKUMENTŲ SUDETIES ŽINIARAŠTIS					
Eil. Nr.	Dokumento pavadinimas			Pastabos ir lapų skaičius	Lapo Nr.
11.	Projektavimo užduotis			3 lapai	11

0	2022-12	Statybos konkursui ir statybai		
LAIDA	IŠLEIDIMO	LAIDOS STATUSAS. KEITIMO PRIEŽASTIS (JEI TAIKOMA)		
KVAL. PATV. DOK. NR.	UAB STATPROJEKTAS		STATINIO PROJEKTO PAVADINIMAS ŠILAINIŲ PADALINIO , ADRESU BALTŲ PR.7, KAUNAS PATALPŲ 1142; 143; 144; 145; 146; 147; 148; 149; 150; 151; 152; 155; 156; 157; 160; 160A; 1-107; 108; 109; 110; 111; 112; 117; 120;121; 122; 136; 2-261; 262; 263; 264; 265; 266; 267; 268; 269; 3-303; 304; 305; 306; 307; 308; 309; 310; 311; 312; 343; 344; 345; 4-401; 402; 403;405; 406; 408; 409; 410; 433; 434; 435 ARCHITEKTŪRINIO-INTERJERINIO IR INŽINIERINIŲ DALIŲ PAPERASTOJO REMONTO TECHNINIS PROJEKTAS	
	Pareigos	Vardas, Pavardė	Parašas	STATINIO NUMERIS IR PAVADINIMAS
1	PV			01 - Gydymo pastatas
1	PDV			DOKUMENTO PAVADINIMAS DOKUMENTŲ ŽINIARAŠTIS
				LAIDA 0
LT	STATYTOJAS IR (ARBA) UŽSAKOVAS VŠĮ KAUNO MIESTO POLIKLINIKA		DOKUMENTO ŽYMUO 2022-10-10-PR-TP-GSS-DŽ	LAPAS 1
				LAPŲ 1

AIŠKINAMASIS RAŠTAS

1. Bendroji dalis

Projektuojamas objektas – Šilainių padalinio, adresu Baltų pr.7, Kaunas patalpų 1142; 143; 144; 145; 146; 147; 148; 149; 150; 151; 152; 155; 156; 157; 160; 160a; 1-107; 108; 109; 110; 111; 112; 117; 120; 121; 122; 136; 2-261; 262; 263; 264; 265; 266; 267; 268; 269; 3-303; 304; 305; 306; 307; 308; 309; 310; 311; 312; 343; 344; 345; 4-401; 402; 403; 405; 406; 408; 409; 410; 433; 434; 435 architektūrinio-interjerinio ir inžinierinių dalių paprastojo remonto techninis projektas

Objekto adresas- Baltų pr.7, Kaunas

Statinio kategorija: Ypatingasis

Objekto techniniai rodikliai:

– Bendras pastato dalies plotas: 904,15 kv.m.;

Teisės aktai, kuriai vadovautasi rengiant techninį projektą:

1. [STR 1.01.08:2002](#) „Statinio statybos rūšys“ ([Žin., 2002 Nr. 119-5372](#))
2. STR 1.04.04:2017 „Statinio projektavimas, projekto ekspertizė“ (TAR, Nr. 2016-26687)
3. [STR 2.02.02:2004](#) „Visuomeninės paskirties statiniai“ (Žin., 2004, Nr. 54-1851)
4. [STR 2.03.01:2001](#) „Statiniai ir teritorijos. Reikalavimai žmonių su negalia reikmėms.“ (Žin., 2001, Nr. 53-1898);
5. STR 2.01.04(1):2004 „Pagrindiniai reikalavimai. Gaisrinė sauga“;
6. STR 2.03.01:2001 „Statiniai ir teritorijos. Reikalavimai žmonių su negalia reikmėms.“;
7. LST 1516-98 „Statinio projektas. Bendrieji įforminimo reikalavimai“;
8. „Elektros įrenginių įrengimo bendrosios taisyklės“ (E[BT]);
9. Elektros instaliacijos kabeliniams kanalams, vamzdynams ir pan. – LST EN50085, LST EN50086, LST EN615373;
10. Standartai ISO/IEC 11801:2002 ir EN50173-1(2002);
11. Gaisro aptikimo ir signalizavimo sistemos. Projektavimo ir įrengimo taisyklės (Taisyklės).

2. Projektavimo pagrindas ir analizė:

Projektavimo pagrindas - Projektavimo užduotis (Priedas).

Esama padėtis:

GSS remontuojamose patalpose įrengiama iš naujo naujais davikliais ir kabeliais. Esamos sistemos remontuojamose patalpose nėra arba ji neveikianti. Pravedant kabelius per suremontuotas patalpas saugoti esamą įrangą.

Programinė įranga:

Projektavimui naudoju OpenOffice4 ir ZWCAD 19 Pro+

3. Bendrieji projektuojamos sistemos rodikliai

Bendri projekto dalies reikalavimai

Projektas rengiamas pagal užsakovo užduotį šiai daliai.

4. BENDRIEJI PROJEKTUOJAMOS SISTEMOS RODIKLIAI

Bendros sąlygos.

GSS sistema pastato daliai su nauja centrale perspektyvoje plėtimui. Apjungimo su esamomis centralėmis klausimas sprendžiamas prieš montavimą iš naujo įvertinant esamos sistemos plėtimo galimybes. Nesant galimybių apjungti, centralės veikia atskirai.

0	2022-12	Statybos konkursui ir statybai		
LAIDA	IŠLEIDIMO	LAIDOS STATUSAS. KEITIMO PRIEŽASTIS (JEI TAIKOMA)		
KVAL. PATV. DOK. NR.	UAB STATPROJEKTAS		STATINIO PROJEKTO PAVADINIMAS ŠILAINIŲ PADALINIO, ADRESU BALTŲ PR.7, KAUNAS PATALPŲ 1142; 143; 144; 145; 146; 147; 148; 149; 150; 151; 152; 155; 156; 157; 160; 160A; 1-107; 108; 109; 110; 111; 112; 117; 120; 1 21; 122; 136; 2-261; 262; 263; 264; 265; 266; 267; 268; 269; 3-303; 304; 305; 306; 307; 308; 309; 310; 311; 312; 343; 344; 345; 4-401; 402; 403; 405; 406; 408; 409; 410; 433; 434; 435 ARCHITEKTŪRINIO- INTERJERINIO IR INŽINIERINIŲ DALIŲ PAGRASTOJO REMONTA TECHNINIS PROJEKTAS	
	Pareigos	Vardas, Pavardė	Parašas	STATINIO NUMERIS IR PAVADINIMAS
	PV			01 - Gydytojų pastatas
1	PDV			DOKUMENTO PAVADINIMAS AIŠKINAMASIS RAŠTAS
				LAIDA 0
LT	STATYTOJAS IR (ARBA) UŽSAKOVAS VŠĮ KAUNO MIESTO POLIKLINIKA		DOKUMENTO ŽYMUO 2022-10-10-PR-TP-GSS-AR	LAPAS 1
				LAPŲ 2

Projektuojamos GSS bendrieji rodikliai.

Sistema parenkama adresinė, (A tipas) (GSS įrengimo taisyklių priedas, p. 6,c) – pastato bendras plotas virš 2000 kv.

m.)

GSS centralė projektuojama buitinio poste I aukšte B korpuso neprojektuojamoje dalyje. Projektuojama nauja centralė dviejų kilpų, ateityje plėtimui. Projektuojamai daliai naudojama dalis 1 kilpos.

Projektuojamos GSS rodikliai ir funkcijos:

- Projektuojama GSS adresinė analoginė.
- Projektuojama nauja 2 kilpų po 240 (mažiausiai) adresų kilpoje centralė. Bendras projektuojamos dalies kilpos ilgis 1200 m, kabelis 2x1.0E, E60 (tikslinamas parinkus sistema)
- Visa kilpos įranga maitinama iš kilpos (parenkant kitokią įrangą įvertinti specifiką).
- Projektuojami davikliai ir kita įranga su integruotais izoliatoriais.
- Projektuojama dūminių adresinių daviklių skaičius 41 vnt. (su rezervu).
- Projektuojama rankinių adresinių pavojaus mygtukų skaičius 7 vnt.
- Projektuojama adresinių garsinių pavojaus signalizatorių skaičius 12 vnt.
- Projektuojama adresinių garsinių pavojaus signalizatorių – blyksčių skaičius 4 vnt.
- Projektuojama įėjimo/išėjimo modulių skaičius – 16 vnt.,
 - a) iš jų 10 vnt liftams, tikslinama įvertinant liftų pajungimo/apjungimo galimybes remonto metu.
 - b) iš jų 6 vnt ventilacijos atjungimui el. atkabikliams.
- Projektuojama evakuacijos valdymo sistema 3 tipo.
- Kilpai numatytas kabelis ne plonesnis 2x1 E60 (tikslinama įrengimo metu), signalų perdavimui ne mažiau 2x0,8 E60.
- Kabeliai klojami po tinku, virš pakabinamų lubų, ER dalyje numatytu stovu ir virš pakabinamų lubų.
- Projektuojamas GSM siųstuvas aptarnaujančiai tarnybai (stato aptarnaujanti tarnyba).
- Pastaba: įrengimo metu papildomai atsiradus pakabinamoms luboms, nutolusiomis daugiau nei 0,4 m nuo pagrindinių būtina įrengti papildomus gaisro aptikimo daviklius virš pakabinamų lubų su nuotoline indikacija. Šiame etape davikliai numatyti pagal pateiktą statybinę informaciją.
- Visa įranga sertifikuojama atitikimui EN54 ir kitiems numatytiems reikalavimams.
- Prie gaisro aptikimo daviklių virš pakabinamų lubų būtinas priėjimas remontui, patikrai, aptarnavimui (numatomas statybinėje dalyje).

5. BENDRIEJI REIKALAVIMAI

Visa įranga privalo atitikti reikalavimus keliamus įrangos parinkimui, montavimui ir eksploatacijai (CE deklaracijos, eksploatacinių savybių deklaracijas (DOP), atitikimo standartams deklaracijas (jei reikia), neapsiribojant paminėtomis), analogiškai įrangai ir šio projekto reikalavimus;

Įrangos išdėstymas privalo atitikti reikalavimus keliamus analogiškos įrangos išdėstymui ir šio projekto reikalavimus;

Parenkant aparatūrą būtina įvertinti įrangos gamintojų rekomendacijas parenkamiesiems įrenginiams;

Projekto vykdytojas, parinkdamas konkrečią sistemą įrengimui, savo rizika ir sąskaita įvertina visas parinktos sistemos veikimo ypatybes ir numato visą papildomai reikalingą įrangą.

Visi darbai ir medžiagos, kurie gali būti pagrįstai laikomi būtinais instaliavimo darbų užbaigimui, sistemos funkcionavimui ir eksploatavimui, turi būti privalomi atlikti nepriklausomai nuo to ar jie apibūdinti šiame projekte ar ne.

Sumontavus sistemą patikrinamas jos veikimas surašant perdavimo – priėmimo aktą.

Sumontavus sistemą paruošiama išpildomoji dokumentacija, vartotojo instrukcijos, reikalingi sertifikatai. Informacija pateikiama CD laikmenoje su išpildomąja dokumentacija: vartotojo, instaliuotojo (jei tokia yra atskira) instrukcijomis.

	Lapas	Lapų	Laida
2022-10-10-PR-TP-GSS-AR	2	2	0

TECHINĖS SPECIFIKACIJOS

1. TAIKYMO SRITIS

Šios techninės specifikacijos yra neatskiriama projekto dalis. Jos papildo bendraisiais reikalavimais ir nurodymais atskirų projekto dalių technines specifikacijas.

2. BENDROSIOS NUOSTATOS

Ši specifikacija apima statybinių, mechaninių ir elektrinių medžiagų tiekimą, pristatymą į statybos aikštelę, sumontavimą, patikrinimą ir paleidimo-programavimo darbus.

Darbas apima statybą, montavimą ir, jei nenurodoma kitaip, visas medžiagas būtinas pilnam įrengimui, ir tokius patikrinimus bei reguliavimus, kokie aprašyti specifikacijoje, brėžinius ir visa tai, ko gali prireikti, kad būtų pastatyti projekte numatyti objektai.

Rangovas turi užtikrinti, kad Darbas būtų atliktas teisinga seka.

Rangovas privalo užtikrinti, kad visos Darbo dalys ir visos medžiagos tarpusavyje būtų suderintos.

3. ĮSTATYMAI IR REIKALAVIMAI

Visi darbai turi būti atlikti pagal: LR įstatymus, statybos techninius reglamentus (STR), statybos taisykles, statinių naudojimo ir techninės priežiūros taisykles, Valstybės institucijų nuorodas kaip turi būti įgyvendinami STR, statyboje taikomus Lietuvos standartus, Lietuvos perimtus Europos ir tarptautinius standartus, Valstybės nustatyta tvarka parengtus techninius liudijimus, projektavimo ir statybos įmonių nurodymus, rekomendacijas ir kitus teisės aktus, o taip pat pagal projekto nurodymus. Statytojo nustatytas rangovas gali pradėti statybos darbus, kai pats paskyrė statybos vadovą, gavo iš statytojo statybą leidžiantį dokumentą, statinio projektą, statybos darbų žurnalą ir pagal aktą priėmė statybos aikštelę. Statybos sklypas perduodamas rangovui tokioje būklėje, kokiaje jis bus sutarties pasirašymo dieną. Statinio projektinės dokumentacijos komplektas, specialiai perengtas statybą leidžiančiam dokumentą gauti ir statybos darbų žurnalas, turi būti laikomi statybos bare arba aikštelėje ir naudojami statybos montavimo darbų vykdymo bei atliktų darbų kokybės vertinimo metu.

Kabelius pravedant paslėptai, montavimo metu privalo dalyvauti techninės priežiūros atstovai ir privalo būti užpildyti atitinkami dokumentai statybos žurnale (paslėptų darbų aktai) jei tokie bus.

Specialūs bandymo reikalavimai (išskyrus numatytus projekte) kabelių trasoms netaikomi.

Įrengus sistemą išbandoma visa įranga pilnai dalyvaujant rangovui, TDP projektuotojui ir techninės priežiūros atstovams (privaloma), eksploatuojančios organizacijos arba užsakovo atstovams (pagal pageidavimą). Bandymai atliekami pagal gamintojo rekomendacijas atkreipiant dėmesį į GSS elementų reakcijas į pavojaus imitavimą potencialiai pavojingose zonose. Atlikus bandymus užpildomas GSS perdavimo – priėmimo aktas, pasirašant dalyvavusioms šalims. Šis perdavimo – priėmimo aktas yra esminis GSS dalies dokumentas pastato statybos ir eksploatacijos reikalavimų užtikrinimui.

Parinkant įrangą galimi nukrypimai nuo šio projekto įvertinant konkrečios parinktos sistemos komplektaciją, bet pagrindiniai įrangos elementai (centralė, davikliai, signalizavimo įranga) įranga privalo atitikti šio projekto reikalavimus, atlikti numatytas funkcijas projekte numatytoje apimtyje ir būti ne prastesnių parametrų.

Atsakingi darbai ir konstrukcijos, nurodyti techninėse specifikacijose, turi būti priimti techninės priežiūros vadovo tai įforminant aktu, o baigtas statinys turi būti priimtas naudoti Lietuvos Respublikoje nustatyta tvarka.

4. Bendros sąlygos parenkamai įrangai

Visa parinkta įranga privalo atitikti reikalavimus keliamus analogiškai įrangai ir šio projekto reikalavimus;

0	2022-12	Statybos konkursui ir statybai		
LAIDA	IŠLEIDIMO	LAIDOS STATUSAS. KEITIMO PRIEŽASTIS (JEI TAIKOMA)		
KVAL. PATV. DOK. NR.	UAB STATPROJEKTAS		STATINIO PROJEKTO PAVADINIMAS ŠILAINIŲ PADALINIO , ADRESU BALTŲ PR.7, KAUNAS PATALPŲ 1142; 143; 144; 145; 146; 147; 148; 149; 150; 151; 152; 155; 156; 157; 160; 160A; 1-107; 108; 109; 110; 111; 112; 117; 120;1 21; 122; 136; 2-261; 262; 263; 264; 265; 266; 267; 268; 269; 3-303; 304; 305; 306; 307; 308; 309; 310; 311; 312; 343; 344; 345; 4-401; 402; 403;405; 406; 408; 409; 410; 433; 434; 435 ARCHITEKTŪRINIO- INTERJERINIO IR INŽINIERINIŲ DALIŲ PAPERASTOJO REMONTA TECHINIS PROJEKTAS	
	Pareigos	Vardas, Pavardė	Parašas	STATINIO NUMERIS IR PAVADINIMAS
1	PV			01 - Gydytojų pastatas
1	PDV			DOKUMENTO PAVADINIMAS TECHINĖS SPECIFIKACIJOS
				LAIDA 0
LT	STATYTOJAS IR (ARBA) UŽSAKOVAS VŠĮ KAUNO MIESTO POLIKLINIKA		DOKUMENTO ŽYMUO 2022-10-10-PR-TP-GSS-TS	LAPAS 1
				LAPŲ 4

Įrangos išdėstymas privalo atitikti reikalavimus keliamus analogiškos įrangos išdėstymui nurodytus „GAISRO APTIKIMO IR SIGNALIZAVIMO SISTEMOS. PROJEKTAVIMO IR ĮRENGIMO TAISYKLĖSE“ (Taisyklės) ir šio projekto reikalavimus;

Parentant aparatūrą būtina įvertinti įrangos gamintojų rekomendacijas parenkamiems įrenginiams ir įrangos komplektaciją, tvirtinimo, montavimo, apsauginius elementus;

Parentant įrangą įvertinti kad ji privalo atitikti šio projekto reikalavimus, Taisyklių, EN54 ir EN14604 standartų reikalavimus, atitikti CE reikalavimus, montuojami pagal gamintojo rekomendacijas ir nurodymus. Parinkta sistema neturi būti blogesnių eksploatacinių savybių.

Projekte numatytas sistemos variantas su centrale iki 120 adresų kilpoje, kiekvienas kilpos įrenginys su izoliatoriumi.

Privaloma pastaba: daviklių vietas derinti su elektros dalies rangovu. Stovai ir kabelių trasos optimizuojamos visomis silpnų srovių projekto dalimis.

Projekte nesprenžiami klausimai susiję su parinktos konkrečios įrangos funkcionalumu (suderinamumu, maitinimu ir pan.), tai atliekama parinkus konkrečią įrangą. Parentant įrangą būtina įvertinti įrenginių suderinamumą, funkcionalumą ir maitinimo poreikį komplektavimo metu. Jei reikalingi papildomi maitinimo šaltiniai – jie įrengiami lengvai prieinamose aptarnavimui zonose, derinant su užsakovu ir projektine priežiūra įrengimo metu, papildomai numatant jų maitinimo ir maitinimo perdavimo kabelius jiems. Visi maitinimo šaltiniai (jei tokie reikalingi) privaloma tvarka turi būti centralės kontroliuojami (maitinimo būsena, išėjimo perkrova, akumuliatorių krovimas ir būsena, kitos funkcijos).

Visai montuojamai įrangai taikomas apsaugos klasės reikalavimas IP20 jeigu nenurodyta kitaip.

Parentamai įrangai taikomi sekantys reikalavimai degumui:

Patalpos	Statinio, statinio gaisrinio skyriaus atsparumo ugniai laipsnis		
	I	II	III
	Elektros laidų ir kabelių degumo klasė ne žemesnė kaip		
Evakavimo(s) keliai (koridoriai, laiptinės, kitos patalpos ir pan.) vertinami už evakuacinio išėjimo iš patalpos, kai jais evakuojasi iki 15 žmonių	C _{ca}	C _{ca}	C _{ca}
Evakavimo(s) keliai (koridoriai, laiptinės, kitos patalpos ir pan.) vertinami už evakuacinio išėjimo iš patalpos, kai jais evakuojasi nuo 15 iki 50 žmonių	C _{ca}	C _{ca}	C _{ca}
Evakavimo(s) keliai (koridoriai, laiptinės, kitos patalpos ir pan.) vertinami už evakuacinio išėjimo iš patalpos, kai jais evakuojasi 50 ir daugiau žmonių	B _{1ca} , B _{2ca}	B _{1ca} , B _{2ca}	B _{1ca} , B _{2ca}
Patalpos, kuriose gali būti iki 15 žmonių	C _{ca}	C _{ca}	C _{ca}
Patalpos, kuriose gali būti nuo 15 iki 50 žmonių	C _{ca}	C _{ca}	C _{ca}
Patalpos, kuriose gali būti nuo 50 iki 600 žmonių	B _{1ca} , B _{2ca}	B _{1ca} , B _{2ca}	B _{1ca} , B _{2ca}
Patalpos, kuriose gali būti 600 ir daugiau žmonių	B _{1ca} , B _{2ca}	B _{1ca} , B _{2ca}	B _{1ca} , B _{2ca}
Vaikų darželių, lopšelių, ligoninių, klinikų, poliklinikų, sanatorių, reabilitacijos centrų, specialiųjų įstaigų sveikatos apsaugos pastatų, gydyklų pastatų, medicininės priežiūros įstaigų slaugos namų patalpos	B _{1ca} , B _{2ca}	B _{1ca} , B _{2ca}	B _{1ca} , B _{2ca}
Gyvenamosios patalpos	C _{ca}	C _{ca}	C _{ca}
Techninės nišos, šachtos, taip pat erdvės virš kambarių lubų ar po dvigubomis grindimis ir pan.	C _{ca}	C _{ca}	C _{ca}
A _{sg} , B _{sg} , kategorijų gamybos ir sandėliavimo patalpos	C _{ca}	C _{ca}	C _{ca}
C _g , D _g , E _g kategorijų gamybos ir sandėliavimo patalpos	C _{ca}	C _{ca}	C _{ca}
Rūšiai ir buitinio aptarnavimo patalpos	C _{ca}	C _{ca}	C _{ca}
Pirtis (sauna)	C _{ca}	C _{ca}	C _{ca}
Pastogė (palėpė)	C _{ca}	C _{ca}	C _{ca}
Požeminė automobilių saugykla	C _{ca}	C _{ca}	C _{ca}

Visai parinktai įrangai ir kabeliams taikomi sekantys reikalavimai darbo temperatūrai:

- vidaus įrangai – nuo 0 iki +40 laipsnių Celsijaus
- lauko įrangai – nuo -25 iki +70 laipsnių Celsijaus.

Visi darbai ir medžiagos, kurie gali būti pagrįstai laikomi būtinais instaliavimo darbų užbaigimui, sistemos funkcionavimui ir eksploatavimui, turi būti privalomi atlikti nepriklausomai nuo to ar jie apibūdinti šiame projekte ar ne.

5. Gaisro pavojaus signalizacijos tinklas susideda iš:

1. Gaisro pavojaus signalizacijos centralė:

- paskirtis – signalų iš gaisro pavojaus daviklių priėmimas, atpažinimas, signalų gaisro signalizatoriams formavimas, maitinimo (taip pat ir rezervinio) organizavimas ir kontrolė;

2022-10-10-PR-TP-GSS-TS	Lapas	Lapų	Laida
	2	4	0

- atitinkanti reikalavimus keliamus analogiškai įrangai Lietuvoje (EN54 ir kitus);
- adresinė analoginė, 2 kilpų. Daviklių (ar adresų) kilpoje skaičius ne mažiau 240 su rezervu pastatui;
- su rezervinio maitinimo šaltiniu, leidžiančiu sistemai dirbti nuo rezervinių akumuliatorių iki 24 val. budėjimo režime;
- su pavojaus zonų LCD ekranu informacijai apie įvykius;
- su automatinio daviklių būsenos, užterštumo ir kitų parametrų tikrinimu;
- programuojamais garsinių pavojaus signalizatorių valdymo bei maitinimo išėjimais;

Montavimas: montuojama projekte nurodytoje vietoje ant kapitalinės sienos, tvirtinant sraigtais. Vieta tikslinama darbo metu. Maitinama nuo atskiro automato 3x1,5 mm² kabeliu (maitinimas numatytas elektrotechninio projekto dalyje). Montuojant atsižvelgti į gamintojo reikalavimus ir rekomendacijas.

2. Rezervinio maitinimo akumulatorius:

- paskirtis – rezervinis maitinimas dingus el. maitinimui;
- kiekis ir talpa atitinkantis reikalavimus keliamus centralės ir iš jos maitinamų įrenginių maitinimui nustatytą laiką;
- suderinamas su parinkta gaisro pavojaus centralė, projektuojamu atveju ne mažiau kai 2 vnt ne mažesnės kaip 7Ah talpos 12V įtampos akumulatoriai (talpa tikslinama pasirinkus konkrečią sistemą);

Montavimas: montuojama centralės korpuse arba atskiroje akumuliatorių dėžėje. Montuojant atsižvelgti į keliamus reikalavimus įrangos montavimui ir gamintojo rekomendacijas.

3. Gaisro pavojaus daviklis automatinis, adresinis, dūminis:

- paskirtis – tikrinti patalpos orą uždūnimui. Suformuoti atitinkamus signalus pastebėjus uždūnimą, daviklio užteršimą, gedimą;

- atitinkantis reikalavimus keliamus analogiškai įrangai Lietuvoje (EN54 ir kitus);
- suderinamas su parinkta gaisro pavojaus centralė, jos įranga;
- su užterštumo informacijos perdavimu sistemai;
- daviklio saugomas plotas ne mažesnis nei nurodytas „Taisyklėse“

Montavimas: montuojama projekte numatytose vietose, ant bazių. Montuojant atsižvelgti į keliamus reikalavimus įrangos montavimui ir gamintojo rekomendacijas, „Taisyklių“ reikalavimus, inžinerinius pakeitimus statybos eigoje. Maitinamas iš kilpos.

4. Gaisro pavojaus daviklio bazė:

- paskirtis – adresinių gaisro pavojaus daviklių montavimas, izoliatorius (jeigu izoliatorius nenumatytas pačiame daviklyje) ir nuotolinio daviklio pajungimo kontaktai;
- suderinamas su parinkta gaisro pavojaus sistema ir davikliais;
- su izoliatorium (arba izoliatorius su davikliu) ir kontaktais indikatorius pajungimui;

Montavimas: montuojama projekte numatytose vietose, ant lubų. Montuojant atsižvelgti į keliamus reikalavimus įrangos montavimui ir gamintojo rekomendacijas, „Taisyklių“ reikalavimus, inžinerinius pakeitimus statybos eigoje.

5. Gaisro pavojaus mygtukas rankinis, adresinis:

- paskirtis – nuspaudus suformuoti atitinkamus signalus. Fiksuoti gedimą;
- daugkartinio naudojimo, su atstatomu stikliuku, komplekte su montavimo ir apsaugos įranga;
- atitinkantis reikalavimus keliamus analogiškai įrangai Lietuvoje (EN54 ir kitus);
- suderinamas su parinkta gaisro pavojaus centralė, jos įranga;

Montavimas: montuojama projekte numatytose vietose, 1,5 m aukštyje. Montuojant atsižvelgti į keliamus reikalavimus įrangos montavimui ir gamintojo rekomendacijas, „Taisyklių“ reikalavimus, inžinerinius pakeitimus statybos eigoje. Maitinamas iš kilpos.

6. Gaisro pavojaus signalizatorius vidinis adresinis:

- paskirtis – pavojaus signalizavimas asmenims esantiems patalpose. Fiksuoti gedimą;
- maitinamas iš kilpos;
- atitinkantis reikalavimus keliamus analogiškai įrangai Lietuvoje (EN54 ir kitus);
- suderinamas su parinkta gaisro pavojaus centralė, jos įranga;
- apsaugos klasė ne mažiau IP21 ;

Montavimas: montuojama projekte numatytose vietose. Maitinamas iš kilpos. Montuojant atsižvelgti į gamintojo reikalavimus ir rekomendacijas.

7. Gaisro pavojaus signalizatorius vidinis adresinis su blykste:

- paskirtis – pavojaus signalizavimas garsu ir šviesa asmenims esantiems ŽSN VC patalpose. Fiksuoti gedimą;
- maitinamas iš kilpos;
- atitinkantis reikalavimus keliamus analogiškai įrangai Lietuvoje (EN54 ir kitus);
- suderinamas su parinkta gaisro pavojaus centralė, jos įranga;
- apsaugos klasė ne mažiau IP21 ;

Montavimas: montuojama projekte numatytose vietose. Maitinamas iš kilpos. Montuojant atsižvelgti į gamintojo reikalavimus ir rekomendacijas.

2022-10-10-PR-TP-GSS-TS	Lapas	Lapų	Laida
	3	4	0

8. Gaisro pavojaus signalizatorius lauko:

- paskirtis – pavojaus signalizavimas lauke. Fiksuoti gedimą;
- atitinkantis reikalavimus keliamus analogiškai įrangai Lietuvoje (EN54 ir kitus);
- konvencinis, su stroboskopu;
- apsaugos klasė ne mažiau IP65 ;

Montavimas: montuojama projekte numatytoje vietoje. Montuojant atsižvelgti į keliamus reikalavimus įrangos montavimui ir gamintojo rekomendacijas. Maitinamas iš centralės.

9. Vieno išėjimo/įėjimo modulis adresinis:

- paskirtis – vienas laisvai valdomas NO/NC išėjimas įrangos valdymui. Fiksuoti gedimą;
- atitinkantis reikalavimus keliamus analogiškai įrangai Lietuvoje (EN54 ir kitus);
- suderinamas su parinkta gaisro pavojaus centralė, jos įranga;
- maitinamas iš kilpos komplekte su montavimo ir apsaugos įranga;

Montavimas: montuojama projekte numatytoje vietoje. Signalai paduodami valdomoms sistemoms į specialius (tam skirtus) įėjimus. Montuojant atsižvelgti į keliamus reikalavimus įrangos montavimui ir gamintojo rekomendacijas. Maitinamas iš centralės.

10. Kabelis gaisrinei signalizacijai:

- paskirtis – kilpos signalų ir maitinimo perdavimas;
- varinis 2x1.0 mm² ekranuotas (kilpos), E60, PVC izoliacija, atitinkantis reikalavimus, keliamus gaisro signalizacijos kilpos kabeliams. Gyslų storis gali keistis priklausomai nuo centralės gamintojo rekomendacijų;
- varinis 2x0,8 mm² ekranuotas (signalų perdavimo), E60, PVC izoliacija, atitinkantis reikalavimus, keliamus gaisro signalizacijos kabeliams, naudojamas valdymo signalų perdavimui ir konvencinėms zonoms.

Montavimas: kabelis tarp aukštų klojamas stovuose ir po tinku, horizontaliai – tvarkomose perdangose. Klojimo trasos optimizuojamos su kitų silpnų srovių projektų dalimis. Montuojant atsižvelgti į keliamus reikalavimus įrangos montavimui ir gamintojo rekomendacijas.

11. PVC vamzdis apsauginis:

- paskirtis – gaisrinių kabelių klojimas stovuose;
- Diametras 16-25, tikslinamas DP, parenkamas pagal poreikį kiekvienu atveju;

Montavimas: montuojamas projekte nurodytose vietose. Klojimo trasos optimizuojamos su kitų silpnų srovių projektų dalimis. Montuojant atsižvelgti į keliamus reikalavimus įrangos montavimui ir gamintojo rekomendacijas.

6. Sistemos bendras programavimas ir funkcionavimas.

Sumontavus ir suprogramavus sistemą paruošiama išpildomoji dokumentacija, vartotojo instrukcijos ir reikalingi sertifikatai, ir pateikiama informacija CD laikmenoje su išpildomąja dokumentacija su vartotojo, instaliuotojo ir programavimo (jei tokia yra atskira) instrukcijomis, programine įranga, suprogramuotos sistemos nustatymais.

Visa įranga sumontuota laikantis elektros saugos reikalavimų ir gamintojo rekomendacijų. Po montavimo testuojama kiekvienas įrenginys kartu su užsakovo arba eksploatuojančios įmonės atstovu.

Projekto vykdytojas, pasirinkdamas medžiagas vykdymui, savo atsakomybe garantuoja kad parinkta įranga ne blogesnė už rekomenduojamą, pilnai sukomplektuota ir suderinama su kita susijusia pastate naudojama įranga ir medžiagomis ir siūloma komplektacija užtikrina sistemos atitikimą visiems reikalavimams, funkcionalumą ir vientisumą ir šio projekto reikalavimus.

2022-10-10-PR-TP-GSS-TS	Lapas	Lapų	Laida
	4	4	0

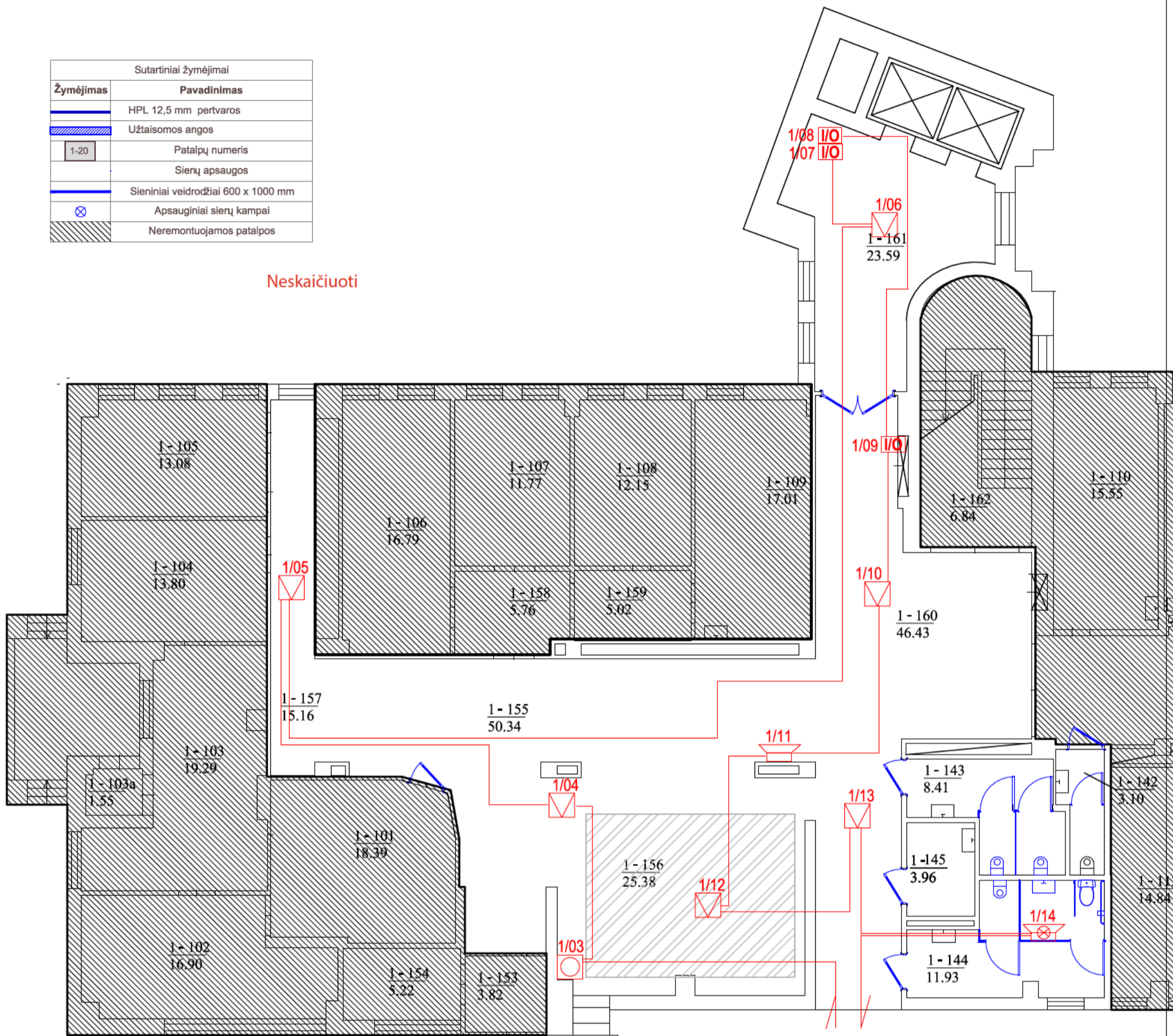
SĄNAUDŲ ŽINIARAŠTIS

Pozicija, eil. Nr.	Pavadinimas ir techninės charakteristikos	Žymuo	Mato vnt.	Kiekis	Pastabos
1	Gaisro pavojaus signalizacijos pultas (centralė)	TS1	vnt.	1	
2	Akumulatorius 12V 7Ah	TS2	vnt.	2	
3	Adresinis dūminis daviklis	TS3	vnt.	41	Su atsarga
4	Adresinių daviklių bazė su kontaktais nuotolinei indikacijai	TS4	vnt.	41	
5	Adresinis rankinis pavojaus mygtukas komplekte	TS5	vnt.	7	
6	Adresinė vidaus sirena komplekte maitinama iš kilpos	TS6	vnt.	12	
7	Adresinė vidaus sirena – blykstė komplekte maitinama iš kilpos	TS7	vnt.	4	
8	Lauko sirena	TS8	vnt.	1	
9	Vieno įėjimo išėjimo modulis, maitinamas iš kilpos	TS9	vnt.	16	
10	Gaisro pavojaus signalizacijos kabelis 2x1,0 E60 ekranuotas	TS10	m	1200	
11	Gaisro pavojaus signalizacijos kabelis 2x0,8 E60 ekranuotas	TS10	m	600	
12	Vamzdis PVC įvairus (D16-20)	TS11	m	800	
13	Smulkios instaliacinės medžiagos		Kompl.	1	
14	Vamzdžių paklojimo, stovų įrengimo darbai		m	800	
15	Kabelių paklojimo darbai		m	1700	
16	Daviklių ir kitų kilpos įrenginių montavimo darbai		įrenginys	75	
17	Centralės surinkimo, montavimo darbai		vnt.	1	
18	Sistemos paleidimo programavimo darbai		Kompl.	1	

0	2022-12	Statybos konkursui ir statybai		
LAIDA	IŠLEIDIMO	LAIDOS STATUSAS. KEITIMO PRIEŽASTIS (JEI TAIKOMA)		
KVAL. PATV. DOK. NR.	UAB STATPROJEKTAS		STATINIO PROJEKTO PAVADINIMAS ŠILAINIŲ PADALINIO, ADRESU BALTŲ PR.7, KAUNAS PATALPŲ 1142; 143; 144; 145; 146; 147; 148; 149; 150; 151; 152; 155; 156; 157; 160; 160A; 1-107; 108; 109; 110; 111; 112; 117; 120;1 21; 122; 136; 2-261; 262; 263; 264; 265; 266; 267; 268; 269; 3-303; 304; 305; 306; 307; 308; 309; 310; 311; 312; 343; 344; 345; 4-401; 402; 403;405; 406; 408; 409; 410; 433; 434; 435 ARCHITEKTŪRINIO- INTERJERINIO IR INŽINIERINIŲ DALIŲ PAPERASTOJO REMONTO TECHNINIS PROJEKTAS	
	Pareigos	Vardas, Pavardė	Parašas	STATINIO NUMERIS IR PAVADINIMAS
1	PV			01 - Gydytojų pastatas
1	PDV			DOKUMENTO PAVADINIMAS
				SĄNAUDŲ ŽINIARAŠTIS
				LAIDA
				0
LT	STATYTOJAS IR (ARBA) UŽSAKOVAS		DOKUMENTO ŽYMUO	LAPAS
	VŠĮ KAUNO MIESTO POLIKLINIKA		2022-10-10-PR-TP-GSS-SŽ	LAPŲ
				1
				1

Sutartiniai žymėjimai	
Žymėjimas	Pavadinimas
	HPL 12,5 mm pertvaros
	Užtaisomos angos
	Patalpų numeris
	Sienų apsaugos
	Sieniniai veidroščiai 600 x 1000 mm
	Apsauginiai sienų kampai
	Neremontuojamos patalpos

Neskaičiuoti

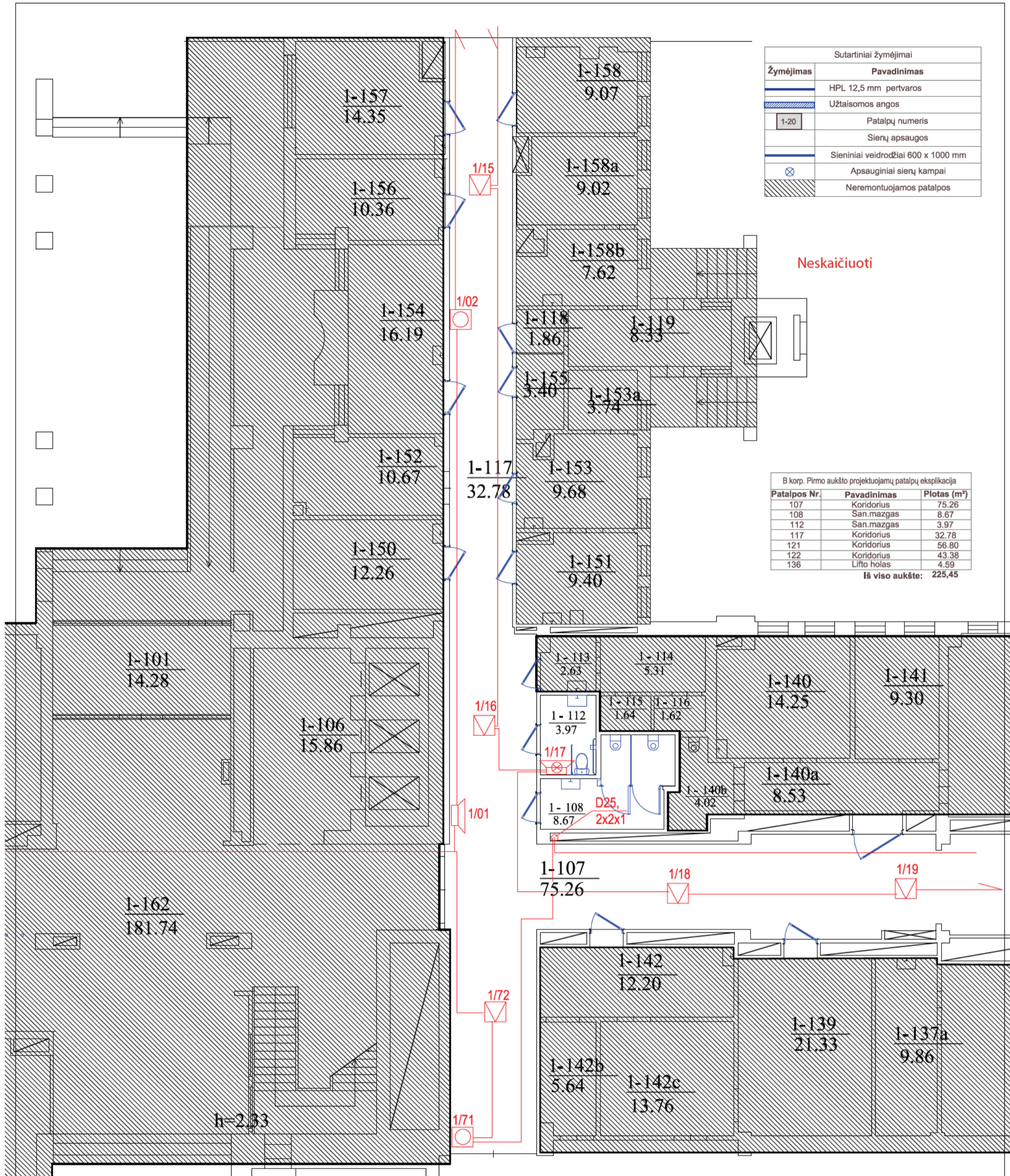


A korp. Pirmo aukšto projektuojamų patalpų eksplikacija		
Patalpos Nr.	Pavadinimas	Plotas (m²)
143	San.mazgas	8.41
144	San.mazgas	11.93
145	Pagalbinė patalpa	3.96
155	Koridorius	50.34
156	Rūbinė	25.38
157	Koridorius	15.16
160	Koridorius	46.43
Iš viso aukšte:		161.52

SUTARTINIAI ŽENKLAI

- Gaisro daviklis dūminis
- Gaisro pavojaus mygtukas
- Gaisro signalizatorius vidinis
- Vieno jėjimo/išėjimo modulis
- Gaisro pavojaus signalizacijos pultas
- Gaisro signalizatorius vidinis - blykstė

0	2022-12	Statybos konkursui ir statybai
Laida	Data	Keitimo pavadinimas (priežastis)
KVAL. PATV. DOK. NR.	UAB „STATPROJEKTAS“	
	Statinio projekto pavadinimas: ŠILAINIŲ PADALINIO, ADRESU BALTIŲ PR.7, KAUNAS PATALPŲ 1-142; 143; 144; 145; 146; 147; 148; 149; 150; 151; 152; 155; 156; 157; 160; 160A; 1-107; 108; 109; 110; 111; 112; 117; 120; 121; 122; 136; 2-261; 262; 263; 264; 265; 266; 267; 268; 269; 3-303; 304; 305; 306; 307; 308; 309; 310; 311; 312; 343; 344; 345; 4-401; 402; 403; 405; 406; 408; 409; 410; 433; 434; 435 ARCHITEKTŪRINIO-INTERJERINIO IR INŽINIERINIŲ DALIŲ PAPRASTOJO REMONTO TECHINIS PROJEKTAS	
	Statinio nr. ir pavadinimas 01 - Gydymo pastatas 1D4bp	
	Dokumento pavadinimas: A korpuso pirmo aukšto planas M1:100 Gaisro pavojaus signalizacija	Laida 0
Kalbos trump.	Statytojas / užsakovas LT VŠĮ KAUNO MIESTO POLIKLINIKA	Dokumento žymuo: 2022-10-10-PR-TP-GSS-B1
	Lapas 1	Lapų 1



Sutartiniai žymėjimai	
Žymėjimas	Pavadinimas
	HPL 12,5 mm pertvaros
	Užtaisomos angos
	Patalpų numeris
	Sienų apsaugos
	Sieniniai veidrodžiai 600 x 1000 mm
	Apsauginiai sienų kampai
	Neremontuojamos patalpos

B korp. Pirmo aukšto projektuojamų patalpų eksplikacija		
Patalpos Nr.	Pavadinimas	Plotas (m²)
107	Koridorius	75.26
108	San.mazgas	8.67
112	San.mazgas	3.97
117	Koridorius	32.78
121	Koridorius	56.80
122	Koridorius	43.38
136	Lifto holas	4.59
Iš viso aukšte:		225,45

- SUTARTINIAI ŽENKLAI**
- Gaisro daviklis dūminis
 - Gaisro pavojaus mygtukas
 - Gaisro signalizatorius vidinis
 - Vieno jėjimo/išėjimo modulis
 - Gaisro pavojaus signalizacijos pultas
 - Gaisro signalizatorius vidinis - blykstė

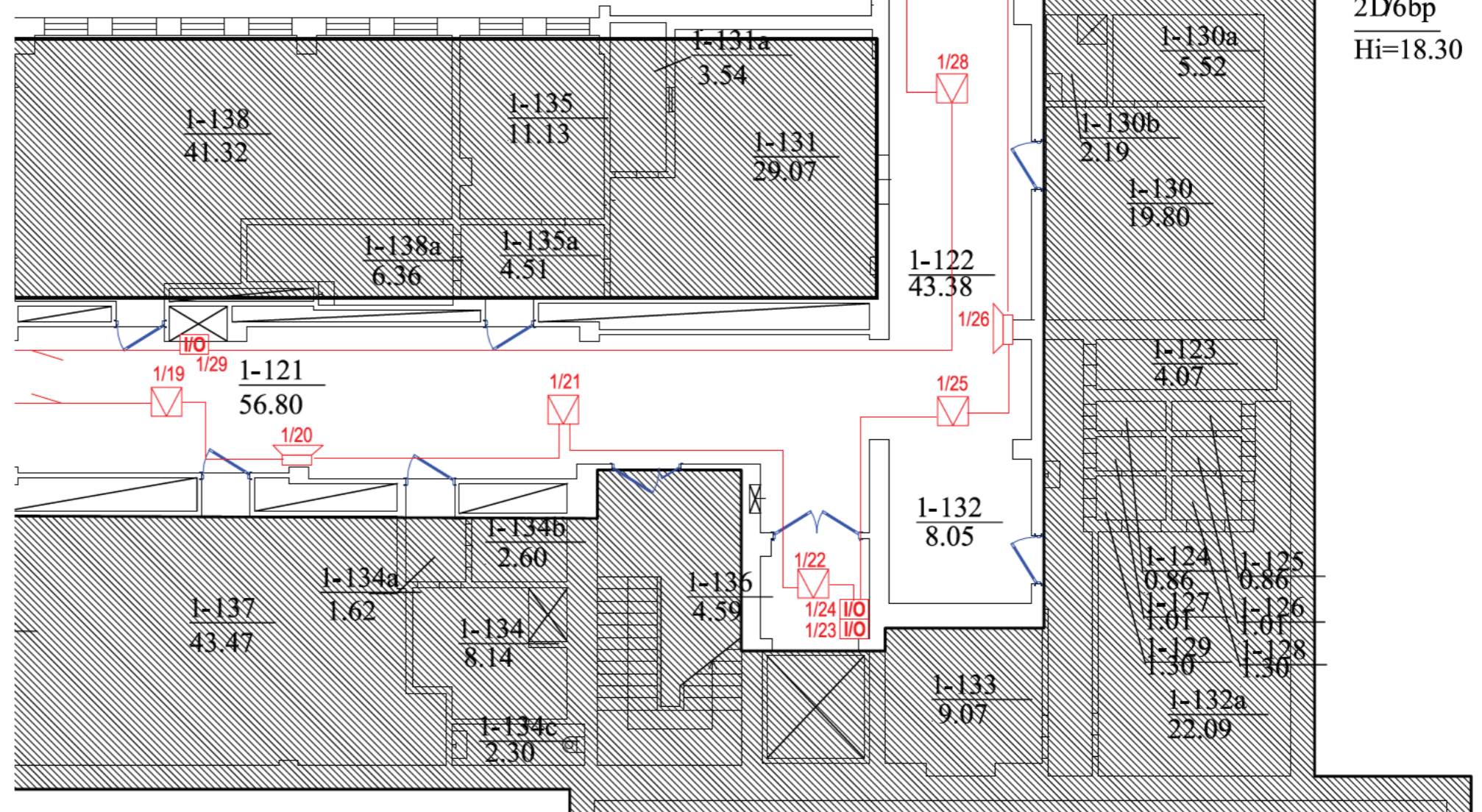
0	2022-12	Statybos konkursui ir statybai	Statinio projekto pavadinimas: ŠILAINIŲ PADALINIO, ADRESU BALŲŲ PR.7, KAUNAS PATALPŲ 1-142; 143; 144; 145; 146; 147; 148; 149; 150; 151; 152; 155; 156; 157; 160; 160A; 1-107; 108; 109; 110; 111; 112; 117; 120; 121; 122; 136; 2-261; 262; 263; 264; 265; 266; 267; 268; 269; 3-303; 304; 305; 306; 307; 308; 309; 310; 311; 312; 343; 344; 345; 4-401; 402; 403; 405; 406; 408; 409; 410; 433; 434; 435 ARCHITEKTŪRINIO-INTERJERINIO IR INŽINIERINIŲ DALIŲ PAPRASTOJO REMONTO TECHNINIS PROJEKTAS
Laida	Data	Keitimo pavadinimas (priežastis)	
KVAL. PATV. DOK. NR.	UAB „STATPROJEKTAS“		Statinio nr. ir pavadinimas 01 - Gydyimo pastatas 2D6bp
Kalbos trump.	Statytojas / užsakovas LT	Dokumento žymuo: 2022-10-10-PR-TP-GSS-B2	Dokumento pavadinimas: B korpuso pirmo aukšto planas M1:100 Gaisro pavojaus signalizacija
		Lapas	Lapų
		2	1

Neskaičiuoti

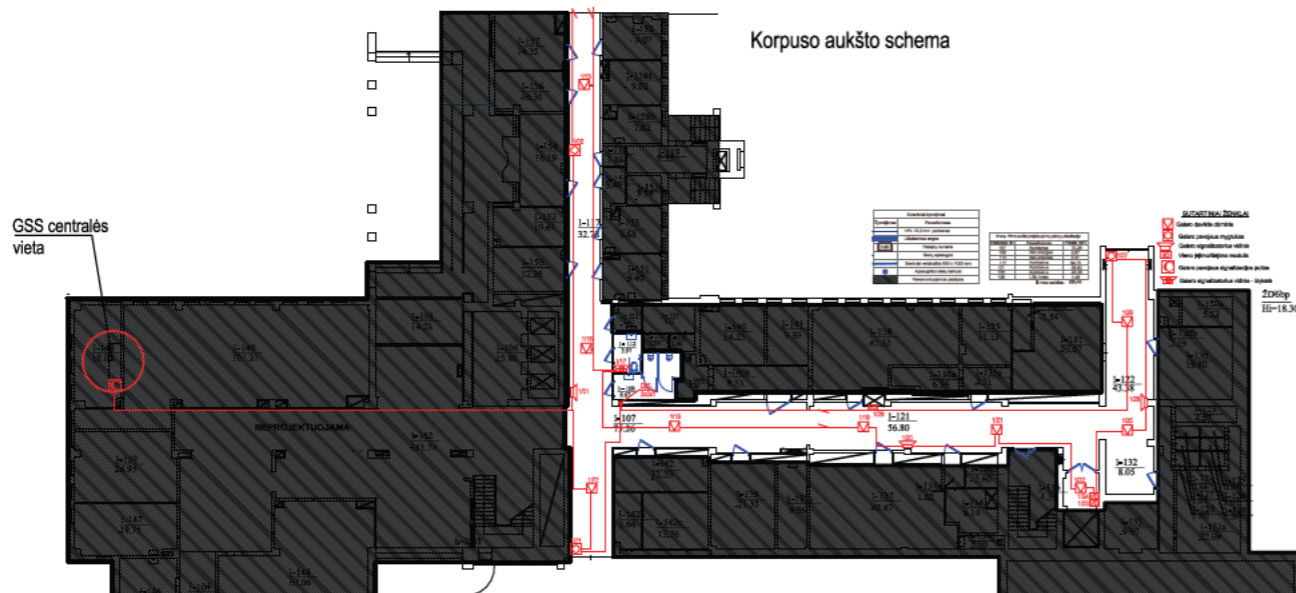
Sutartiniai žymėjimai	
Žymėjimas	Pavadinimas
	HPL 12,5 mm pertvaros
	Užtaisomos angos
	Patalpų numeris
	Sienų apsaugos
	Sieniniai veidrodžiai 600 x 1000 mm
	Apsauginiai sienų kampai
	Neremontuojamos patalpos

B korp. Pirmo aukšto projektuojamų patalpų eksplicija		
Patalpos Nr.	Pavadinimas	Plotas (m²)
107	Koridorius	75.26
108	San.mazgas	8.67
112	San.mazgas	3.97
117	Koridorius	32.78
121	Koridorius	56.80
122	Koridorius	43.38
136	Lifto holas	4.59
Iš viso aukšte: 225,45		

- SUTARTINIAI ŽENKLAI**
- Gaisro daviklis dūminis
 - Gaisro pavojaus mygtukas
 - Gaisro signalizatorius vidinis
 - Vieno jėjimo/išėjimo modulis
 - Gaisro pavojaus signalizacijos pultas
 - Gaisro signalizatorius vidinis - blykstė

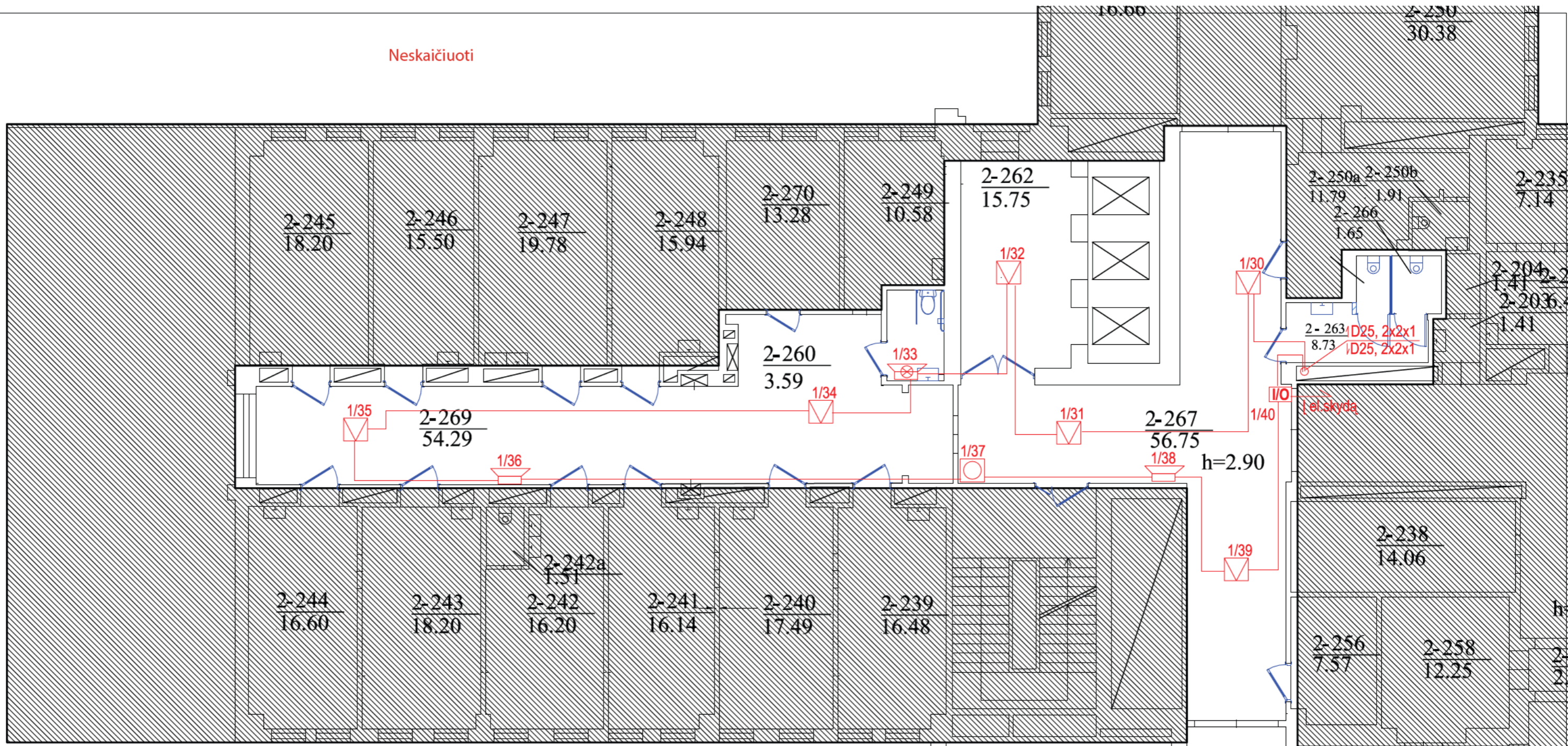


2D/6bp
Hi=18.30



0	2022-12	Statybos konkursui ir statybai
Laida	Data	Keltimo pavadinimas (priežastis)
KVAL. PATV. DOK. NR.	UAB „STATPROJEKTAS“	
	Statinio projekto pavadinimas: ŠILAINIŲ PADALINIO, ADRESU BALŲŲ PR.7, KAUNAS PATALPŲ 1-142; 143; 144; 145; 146; 147; 148; 149; 150; 151; 152; 155; 156; 157; 160; 160A; 1-107; 108; 109; 110; 111; 112; 117; 120; 121; 122; 136; 2-261; 262; 263; 264; 265; 266; 267; 268; 269; 3-303; 304; 305; 306; 307; 308; 309; 310; 311; 312; 343; 344; 345; 4-401; 402; 403; 405; 406; 408; 409; 410; 433; 434; 435 ARCHITEKTŪRINIO-INTERJERINIO IR INŽINIERINIŲ DALIŲ PAPRASTOJO REMONTO TECHNINIS PROJEKTAS	
	Statinio nr. ir pavadinimas 01 - Gydyimo pastatas 2D/6bp	
	Dokumento pavadinimas: B korpuso pirmo aukšto planas M1:100 Gaisro pavojaus signalizacija	Laida 0
Kalbos trump. LT	Statytojas / užsakovas VŠĮ KAUNO MIESTO POLIKLINIKA	Dokumento žymuo: 2022-10-10-PR-TP-GSS-B2
		Lapas 2
		Lapų 2

Neskaičiuoti



Sutartiniai žymėjimai	
Žymėjimas	Pavadinimas
	HPL 12,5 mm pertvaros
	Užtaisomos angos
	Patalpų numeris
	Sienų apsaugos
	Sieniniai veidrodžiai 600 x 1000 mm
	Apsauginiai sienų kampai
	Neremontuojamos patalpos

B korp. Antro aukšto projektuojamų patalpų eksplikacija		
Patalpos Nr.	Pavadinimas	Plotas (m²)
260	San.mazgas	3.59
262	Liftų holas	15.75
263	San.mazgas	8.73
267	Koridorius	56.75
269	Koridorius	54.29
Iš viso aukšte: 139,11		

SUTARTINIAI ŽENKLAI

- Gaisro daviklis dūminis
- Gaisro pavojaus mygtukas
- Gaisro signalizatorius vidinis
- Vieno jėjimo/išėjimo modulis
- Gaisro pavojaus signalizacijos pultas
- Gaisro signalizatorius vidinis - blykstė

0	2022-12	Statybos konkursui ir statybai
Laida	Data	Keitimo pavadinimas (priežastis)
KVAL. PATV. DOK. NR.	UAB „STATPROJEKTAS“	
	Statinio projekto pavadinimas: ŠILAINIŲ PADALINIO, ADRESU BALŲŲ PR.7, KAUNAS PATALPŲ 1-142; 143; 144; 145; 146; 147; 148; 149; 150; 151; 152; 155; 156; 157; 160; 160A; 1-107; 108; 109; 110; 111; 112; 117; 120; 121; 122; 136; 2-261; 262; 263; 264; 265; 266; 267; 268; 269; 3-303; 304; 305; 306; 307; 308; 309; 310; 311; 312; 343; 344; 345; 4-401; 402; 403; 405; 406; 408; 409; 410; 433; 434; 435 ARCHITEKTŪRINIO-INTERJERINIO IR INŽINIERINIŲ DALIŲ PAPRASTOJO REMONTO TECHNINIS PROJEKTAS	
	Statinio nr. ir pavadinimas 01 - Gydymo pastatas 2D6bp	
	Dokumento pavadinimas: B korpuso antro aukšto planas M1:100 Gaisro pavojaus signalizacija	
0	Laida	0
Kalbos trump.	Statytojas / užsakovas	Dokumento žymuo:
LT	VŠĮ KAUNO MIESTO POLIKLINIKA	2022-10-10-PR-TP-GSS-B3
	Lapas	Lapų
	1	1

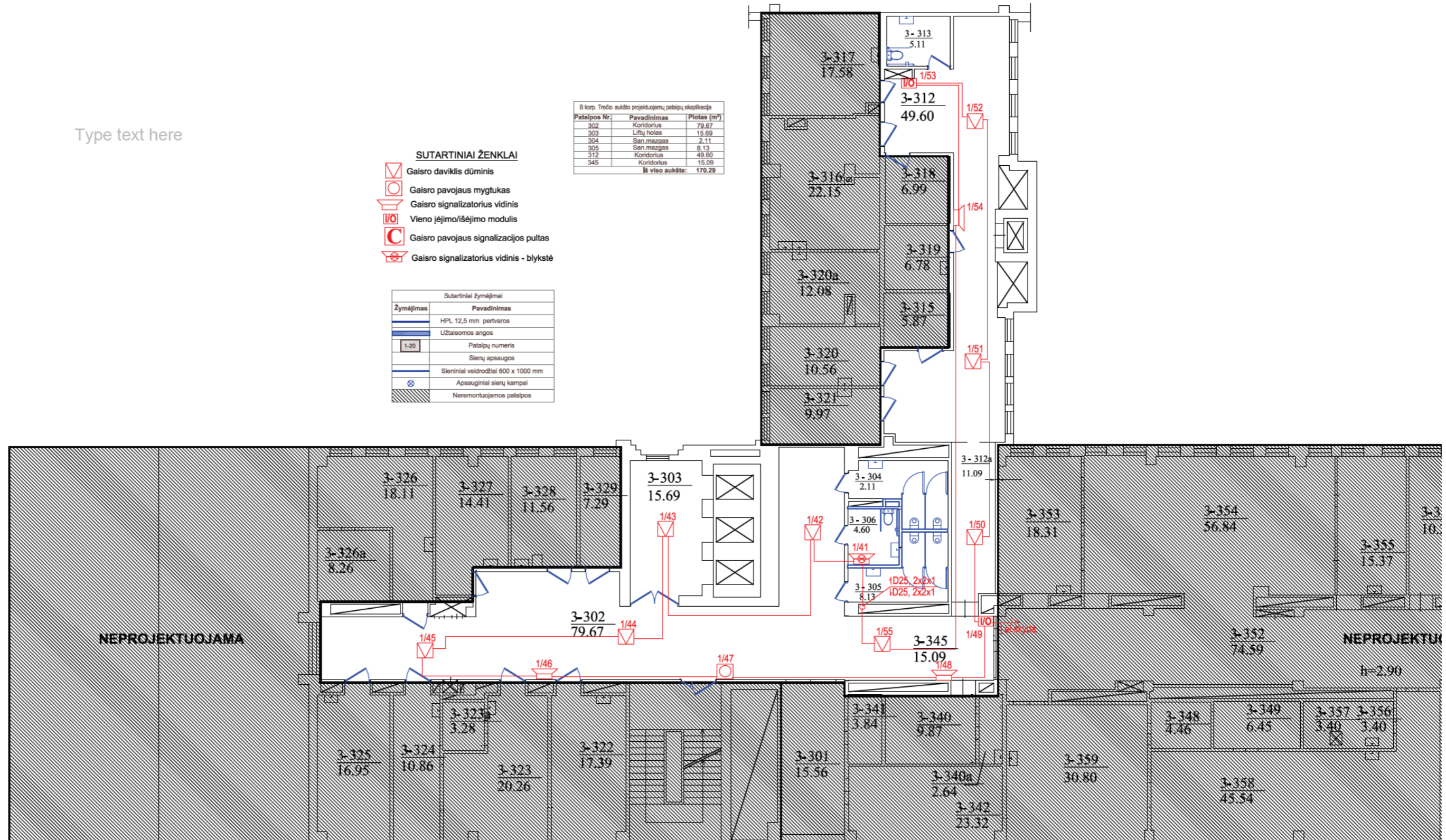
Type text here

B korp. Trečio aukšto projektavimo patalpų ekspliciacija		
Patalpos Nr.	Pavadinimas	Plotas (m²)
302	Koridorius	79.67
303	Liftų holas	15.69
304	San.mazgas	2.11
305	San.mazgas	8.13
312	Koridorius	49.60
345	Koridorius	15.09
Iš viso aukšte:		170.29

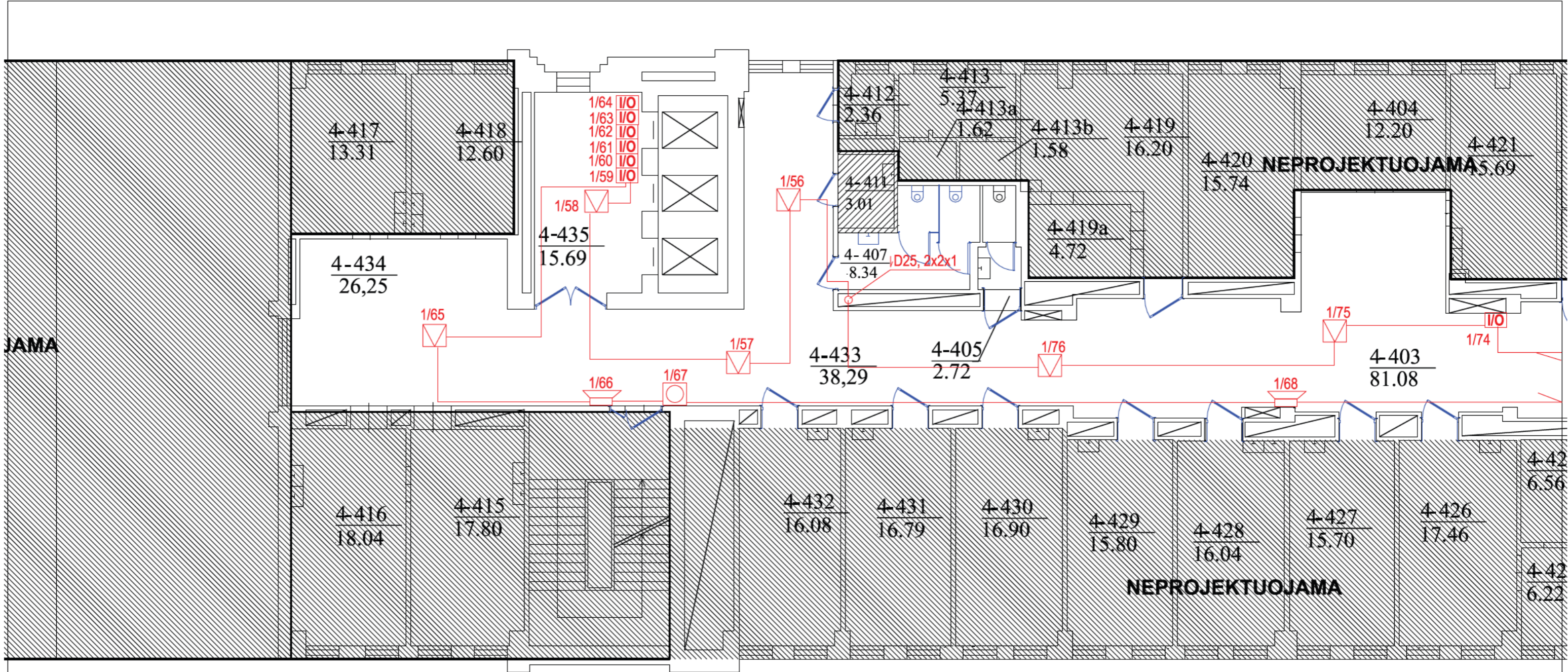
SUTARTINIAI ŽENKLAI

- Gaisro daviklis dūminis
- Gaisro pavojaus mygtukas
- Gaisro signalizatorius vidinis
- Vieno jėjimo/išėjimo modulis
- Gaisro pavojaus signalizacijos pultas
- Gaisro signalizatorius vidinis - blykstė

Sutartiniai žymėjimai	
Žymėjimas	Pavadinimas
	HPL 12,5 mm pertvaros
	Užtaisomos angos
	Patalpų numeris
	Sienų apsaugos
	Sieniniai veidrodžiai 600 x 1000 mm
	Apsauginiai sienų kampai
	Neremontuojamos patalpos



0	2022-12	Statybos konkursui ir statybai
Laida	Data	Keitimo pavadinimas (priežastis)
KVAL. PATV. DOK. NR.	UAB „STATPROJEKTAS“	
	Statinio projekto pavadinimas: ŠILAINIŲ PADALINIO, ADRESU BALŲŲ PR.7, KAUNAS PATALPŲ 1-142; 143; 144; 145; 146; 147; 148; 149; 150; 151; 152; 155; 156; 157; 160; 160A; 1-107; 108; 109; 110; 111; 112; 117; 120; 121; 122; 136; 2-261; 262; 263; 264; 265; 266; 267; 268; 269; 3-303; 304; 305; 306; 307; 308; 309; 310; 311; 312; 343; 344; 345; 4-401; 402; 403; 405; 406; 408; 409; 410; 433; 434; 435 ARCHITEKTŪRINIO-INTERJERINIO IR INŽINIERINIŲ DALIŲ PAPRASTOJO REMONTO TECHINIS PROJEKTAS	
Statinio nr. ir pavadinimas 01 - Gydytojų pastatas 2D6bp		
Dokumento pavadinimas: B korpuso trečio aukšto planas M1:100 Gaisro pavojaus signalizacija		Laida
Dokumento žymuo: 2022-10-10-PR-TP-GSS-B4		Lapas
Kaibos trump.: LT Statytojas / užsakovas VŠĮ KAUNO MIESTO POLIKLINIKA		Lapų
		0
		1



B korp. Ketvirtą aukšto projektuojamų patalpų eksplikacija

Patalpos Nr.	Pavadinimas	Plotas (m²)
401	Koridorius	28.38
402	Holas	4.03
403	Koridorius	81.08
405	San.mazgas	2.72
407	San.mazgas	8.34
411	San.mazgas	3.01
433	Koridorius	38.28
434	Koridorius	26.25
435	Liftų holas	15.69

Iš viso aukšte: 207,78

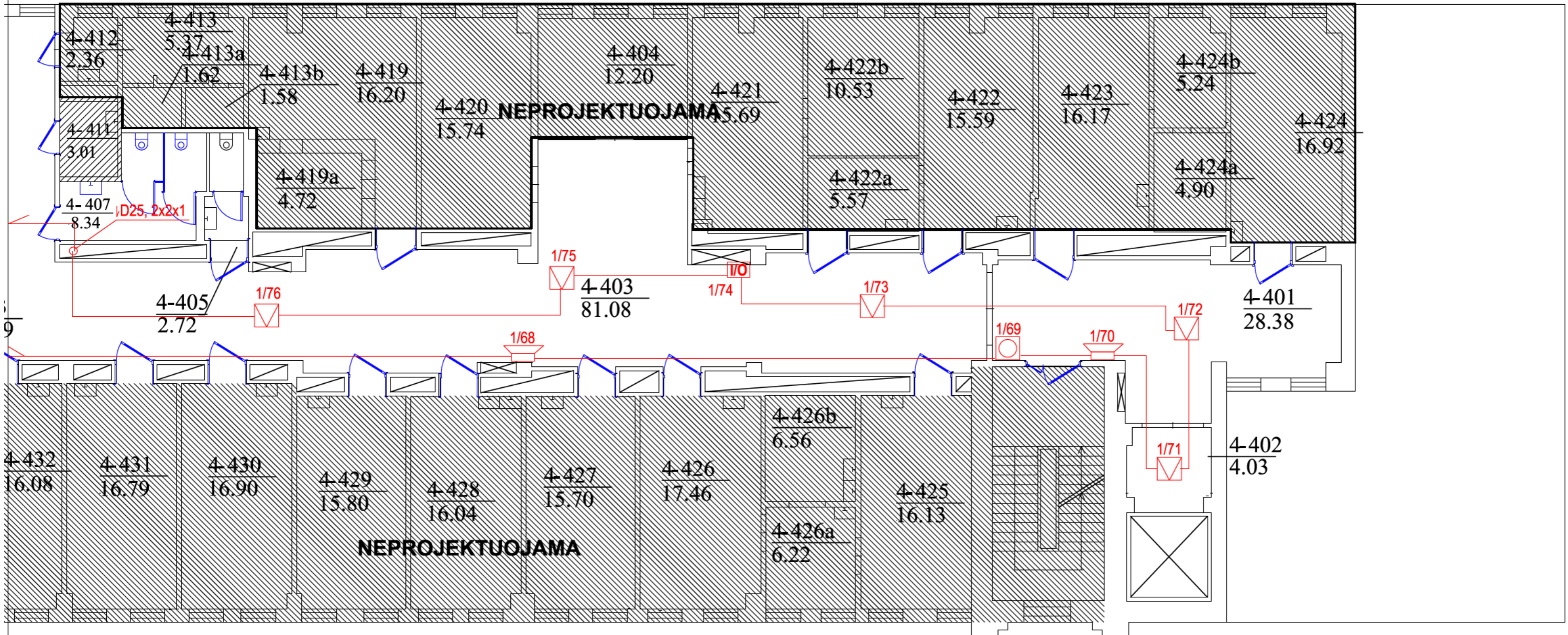
SUTARTINIAI ŽENKLAI

- Gaisro daviklis dūminis
- Gaisro pavojaus mygtukas
- Gaisro signalizatorius vidinis
- Vieno jėjimo/išėjimo modulis
- Gaisro pavojaus signalizacijos pultas
- Gaisro signalizatorius vidinis - blykstė

Žymėjimas	Pavadinimas
	Sutartiniai žymėjimai
	HPL 12,5 mm pertvaros
	Užtaisomos angos
	Patalpų numeris
	Sienų apsaugos
	Sieniniai veidrodžiai 600 x 1000 mm
	Apsauginiai sienų kampai
	Neremontuojamos patalpos

0	2022-12	Statybos konkursui ir statybai
Laida	Data	Keltimo pavadinimas (priežastis)
KVAL. PATV. DOK. NR.	UAB „STATPROJEKTAS	
	Statinio projekto pavadinimas: ŠILAINIŲ PADALINIO, ADRESU BALŲŲ PR.7, KAUNAS PATALPŲ 1-142; 143; 144; 145; 146; 147; 148; 149; 150; 151; 152; 155; 156; 157; 160; 160A; 1-107; 108; 109; 110; 111; 112; 117; 120; 121; 122; 136; 2-261; 262; 263; 264; 265; 266; 267; 268; 269; 3-303; 304; 305; 306; 307; 308; 309; 310; 311; 312; 343; 344; 345; 4-401; 402; 403; 405; 406; 408; 409; 410; 433; 434; 435 ARCHITEKTŪRINIO-INTERJERINIO IR INŽINIERINIŲ DALIŲ PAPRASTOJO REMONTO TECHNINIS PROJEKTAS	
	Statinio nr. ir pavadinimas 01 - Gydyimo pastatas 2D6bp	
	Remonto pavadinimas: B korpuso ketvirtą aukšto planas M1:100 Gaisro pavojaus signalizacija	Laida
		0
Kalbos trump.	Statytojas / užsakovas	Dokumento žymuo:
LT	všĮ KAUNO MIESTO POLIKLINIKA	2022-10-10-PR-TP-GSS-B5
		Lapas
		1
		Lapų
		2

Type text here



B korp. Ketvirto aukšto projektuojamų patalpų eksplikacija

Patalpos Nr.	Pavadinimas	Plotas (m²)
401	Koridorius	28.38
402	Holas	4.03
403	Koridorius	81.08
405	San.mazgas	2.72
407	San.mazgas	8.34
411	San.mazgas	3.01
433	Koridorius	38.28
434	Koridorius	26.25
435	Liftų holas	15.69

Iš viso aukšte: 207,78

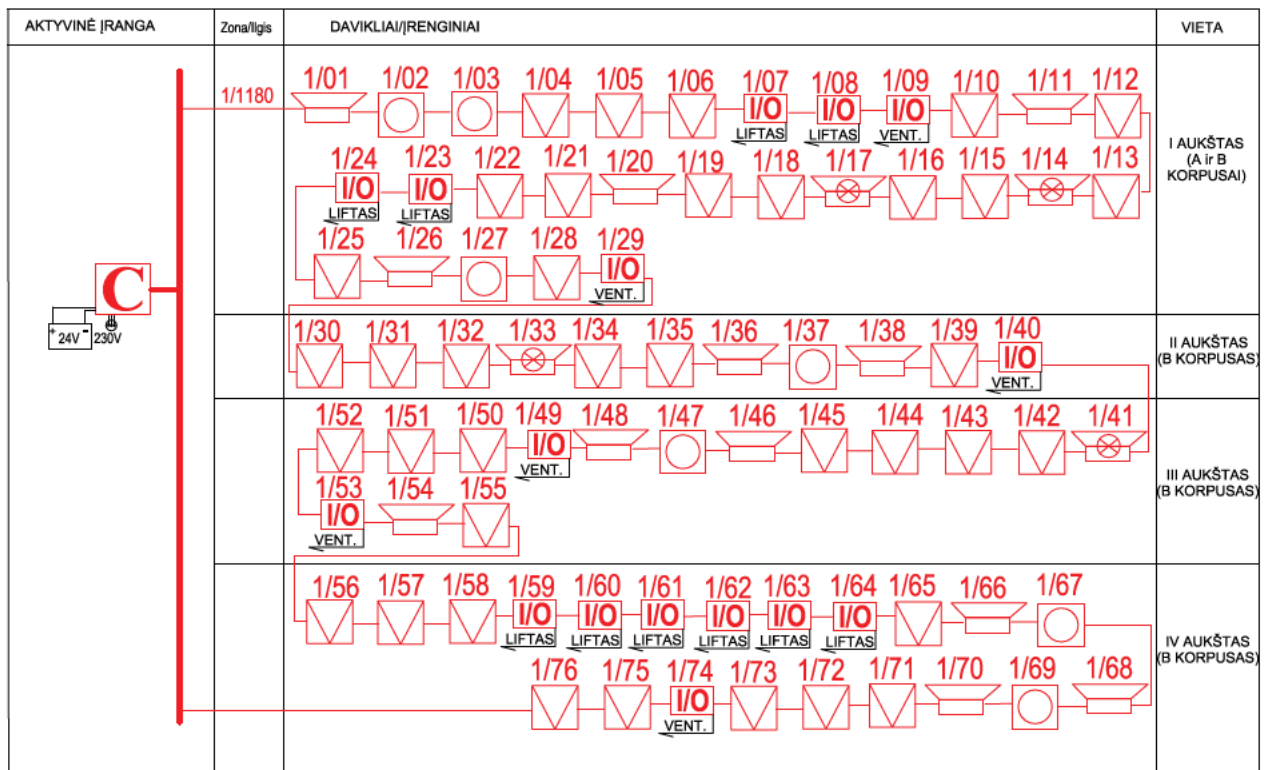
Sutartiniai žymėjimai

Žymėjimas	Pavadinimas
	HPL 12,5 mm pertvaros
	Užtaisomos angos
	Patalpų numeris
	Sienų apsaugos
	Sieniniai veidrodžiai 600 x 1000 mm
	Apsauginiai sienų kampai
	Neremontuojamos patalpos

- SUTARTINIAI ŽENKLAI**
- Gaisro daviklis dūminis
 - Gaisro pavojaus mygtukas
 - Gaisro signalizatorius vidinis
 - Vieno jėjimo/išėjimo modulis
 - Gaisro pavojaus signalizacijos pultas
 - Gaisro signalizatorius vidinis - blykštė

0	2022-12	Statybos konkursui ir statybai
Laida	Data	Keitimo pavadinimas (priežastis)
KVAL. PATV. DOK. NR.	UAB „STATPROJEKTAS“	
Statinio projekto pavadinimas: ŠILAINIŲ PADALINIO, ADRESU BALTŲ PR.7, KAUNAS PATALPŲ 1-142; 143; 144; 145; 146; 147; 148; 149; 150; 151; 152; 155; 156; 157; 160; 160A; 1-107; 108; 109; 110; 111; 112; 117; 120; 121; 122; 136; 2-261; 262; 263; 264; 265; 266; 267; 268; 269; 3-303; 304; 305; 306; 307; 308; 309; 310; 311; 312; 343; 344; 345; 4-401; 402; 403; 405; 406; 408; 409; 410; 433; 434; 435 ARCHITEKTŪRINIO-INTERJERINIO IR INŽINIERINIŲ DALIŲ PAPRASTOJO REMONTO TECHINIS PROJEKTAS		
Statinio nr. ir pavadinimas 01 - Gydyimo pastatas 2D6bp		
Dokumento pavadinimas: B korpuso ketvirto aukšto planas M1:100 Gaisro pavojaus signalizacija		Laida
Dokumento žymuo: 2022-10-10-PR-TP-GSS-B5		Lapas
		Lapų
		2

PRINCIPINĖ SCHEMA - GAISRO SIGNALIZAVIMO SISTEMA



SUTARTINIAI ŽENKLAI

- Gaisro daviklis dūminis
- Gaisro pavojaus mygtukas
- Gaisro signalizatorius vidinis
- Vieno jėjimo/išėjimo modulis
- Gaisro pavojaus signalizacijos pultas
- Gaisro signalizatorius vidinis - blykstė

0	2022-12	Statybos konkursui ir statybai		
Laida	Data	Keitimo pavadinimas (priežastis)		
KVAL. PATV. DOK. NR.	UAB „STATPROJEKTAS“		Statinio projekto pavadinimas: ŠILAINIŲ PADALINIO, ADRESU BALTŲ PR.7, KAUNAS PATALPŲ 1-142; 143; 144; 145; 146; 147; 148; 149; 150; 151; 152; 155; 156; 157; 160; 160A; 1-107; 108; 109; 110; 111; 112; 117; 120; 1 21; 122; 136; 2-261; 262; 263; 264; 265; 266; 267; 268; 269; 3-303; 304; 305; 306; 307; 308; 309; 310; 311; 312; 343; 344; 345; 4-401; 402; 403; 405; 406; 408; 409; 410; 433; 434; 435 ARCHITEKTŪRINIO-INTERJERINIO IR INŽINIERINIŲ DALIŲ PAPRASTOJO REMONTO TECHNINIS PROJEKTAS	
			Statinio nr. ir pavadinimas 01 - Gydymo pastatas 1D4bp	
Kalbos trump. LT	Statytojas / užsakovas VŠĮ KAUNO MIESTO POLIKLINIKA	Dokumento pavadinimas: Principinė schema Gaisro pavojaus signalizacija		Laida 0
		Dokumento žymuo: 2022-10-10-PR-TP-GSS-B6	Lapas 1	Lapų 1

VŠĮ Kauno miesto poliklinikos Šilainių padalinio, adresu Baltų pr. 7, Kaunas, patalpų architektūrinio-interjerinio ir inžinierinių dalių paprastojo remonto techninis projektas

Eil. Nr.	Pavadinimas	Reikalavimai
I. Bendra informacija apie pirkimo objektą		
1.	Projekto pavadinimas.	<p><i>Šilainių padalinio , adresu Baltų pr.7, Kaunas patalpų</i></p> <p>1- 142;143;144;145;146;147;148;149;150;151;152;155;156;157;160;160a</p> <p>1-107;108;109;110;111;112;117;120;121;122;136;</p> <p>2-261;262;263;264;265;266;267;268;269;</p> <p>3-303;304;305;306;307;308;309;310;311;312;343;344;345</p> <p>4-401;402;403;405;406;408;409;410;433;434;435</p> <p><i>architektūrinio-interjerinio ir inžinierinių dalių paprastojo remonto techninis projektas</i></p>
2.	Statinių grupės sudėtis.	<i>Poliklinika, pastato paskirtis - gydymo, unikalus pastato Nr. 1999 - 3001-4010 ir 1999-3001-4022</i>
3.	Statinio (-ių) ar statinių grupės paskirtis ir bendrieji (techniniai ir paskirties) rodikliai.	<p><i>Pagrindinė pastato naudojimo paskirtis - gydymo. Plotas 3175,57 kv. m., keturių aukštų pastatas - A korpusas,</i></p> <p><i>Plotas 5388,89 kv.m. šeši aukštai - B korpusas</i></p>
4.	Statinio statybos rūšis.	<i>Patalpų remontas</i>
5.	Statinio kategorija.	<i>Ypatingas statinys</i>
6.	Esamos statinio konstrukcijos, jų funkcinė paskirtis.	<p><i>Poliklinika (pažymėjimas plane 1D4bp ir 2D6bp);</i></p> <p><i>Pamatai -betonas, sienos - plytų mūras, perdangos - gelžbetonio, stogas - sutapatintas ruberoidas danga.</i></p>
7.	Statinio projekto rengimo etapas.	<i>Pastatų koridorių ir sanitarinių mazgų remontas</i>
II. Perkamų projektavimo paslaugų apimtis, trukmė ir perkančiosios organizacijos pateikiami duomenys		
8.	Projektavimo paslaugų apimtis:	<p><i>1.Parengti remontuojamų patalpų interjerinį projektą</i></p> <p><i>1-1. Parengti apdailos bei spalvinio sprendimo idėją, kuri atitiktų pasirinktą poliklinikos stiliistiką;</i></p>

Eil. Nr.	Pavadinimas	Reikalavimai
		<p>1-2. Numatyti priegas judėjimo negalią turintiems žmonėms.</p> <p>1-3. Suprojektuoti elektros instaliacines ir apšvietimo sistemas.</p> <p>1-4. Suprojektuoti apsauginę ir priešgaisrinę signalizaciją.</p> <p>1-5. Parengti skaičiuojamąją darbų kainą</p>
8.1.	Projektavimo paslaugos	<p>Projekto (aprašo) dalys nustatomos pagal projektuojamo statinio specifiką:</p> <ul style="list-style-type: none"> - Bendroji (B); - Architektūros (SA); - Šildymas, (Š) - Vandentiekis-nuotekos (VN) - Elektros instaliacija(E) - Apsaugos ir gaisrinė signalizacija(AS,GS) - Statybos skaičiuojamosios kainos nustatymas, preliminari sąmata (KS);
9.	Projektavimo paslaugų trukmė dienomis (mėnesiais)	2 mėnesiai
10.	Paslaugų teikėjui pateikiamos dokumentų, reikalingų statinio (-ių) ar statinių grupės projekto dokumentams (toliau - projekto dokumentai) parengti, kopijos.	<p>Pateikiami dokumentai:</p> <ul style="list-style-type: none"> - Statinio kadastrinių matavimų ir teisinės registracijos nekilnojamo turto registre dokumentas;
	III. Reikalavimai projektavimo paslaugoms	
11.	Projekto rengimo dokumentams taikomi teisės aktai, normatyviniai statybos techniniai dokumentai bei normatyviniai statinio saugos ir paskirties dokumentai.	<p>Projektavimo dokumentai turi atitikti norminių teisės aktų reikalavimus:</p> <ul style="list-style-type: none"> - Statybos techniniai reglamentai.
12.	Aplinkos, visuomenės	- Pagal reikalavimus STR 2.03.01:2001 „Statiniai ir teritorijos. Reikalavimai žmonių su negalia reikmėms“

Eil. Nr.	Pavadinimas	Reikalavimai
	sveikatos saugos, kraštovaizdžio, nekilnojamųjų kultūros paveldo vertybių, trečiųjų asmenų interesų apsaugos, saugomos teritorijos apsaugos ir kitos apsaugos (saugos), neįgaliųjų socialinės integracijos reikalavimai.	- <i>Atliekant paprastojo remonto darbus, visi jo elementai turi būti suprojektuoti taip, kad atitiktų universalaus dizaino principą.</i>
13.	Esminiai funkciniai (paskirties), architektūros (estetinius), technologijos, techniniai, ekonominiai, kokybės, reikalavimai bei kiti rodikliai ir charakteristikos statiniui pagal sprendinių dalis:	<i>Prie esamo pastato suprojektuoti žmonėms su negalia pritaikytą ir visus reikalavimus STR 2.03.01:2001 „Statiniai ir teritorijos. Reikalavimai žmonių su negalia reikmėms“ atitinkantį įėjimą. Įėjimo architektūrinius ir techninius sprendimus derinti su Kauno m. savivaldybės administracijos nekilnojamo turto skyriumi.</i>
14.	Nurodymai sprendinių derinimui, jų pritarimui ir pan.	<i>Sprendimus derinti su VŠĮ Kauno miesto poliklinikos Šilainių padaliniu</i>
15.	Reikalavimai projekto rengimo dokumentų kalbai (-oms).	<i>Projektas Lietuvos Respublikoje rengiamas valstybine kalba.</i>
16.	Reikalavimai projekto rengimo dokumentų įforminimui, sudėčiai ir pan.	<ul style="list-style-type: none"> - <i>Dokumentų rinkinių (kopijų) skaičius -3 vnt.</i> - <i>Kompiuterinės laikmenos su įrašyta projekto kopija - 3 vnt.;</i> - <i>Kompiuterinę laikmeną suformuoti pagal STR 1.05.01:2017 reikalavimus.</i>
17.	Techninės specifikacijos priedai:	<ul style="list-style-type: none"> - <i>Turi būti pateiktas statinio (ių) projektavimo paslaugų kainų žiniaraštis (1 priedas).</i> - <i>Turi būti pateiktas statinio(ių) projektavimo paslaugų teikimo grafikas (2 priedas).</i>

Eil. Nr.	Pavadinimas	Reikalavimai
IV. Projektuotojo autorinės teisės ir galimi projekto keitimai		
18.	Statinio projekto vykdymo priežiūra	<ul style="list-style-type: none"> - <i>Projektuotojas turi jo parengto projekto autorines teises. Statytojas be projektuotojo sutikimo projekto kopijas gali naudoti tik tam tikslui, kuriam skirtas projektas.</i> - <i>Projektas keičiamas papildomos sutarties su projektuotoju ir statytojo patvirtintos papildomos techninės užduoties pagrindu.</i>